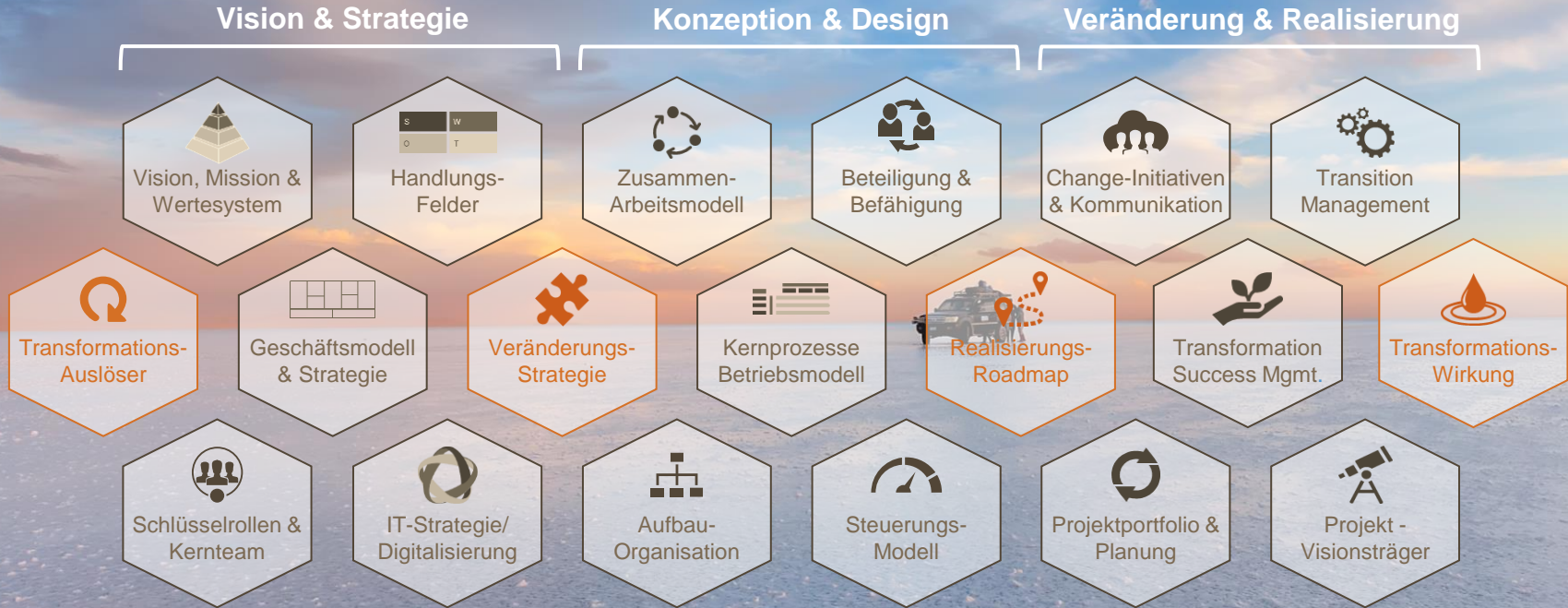


*Beifahrer:in  
auf Zeit*

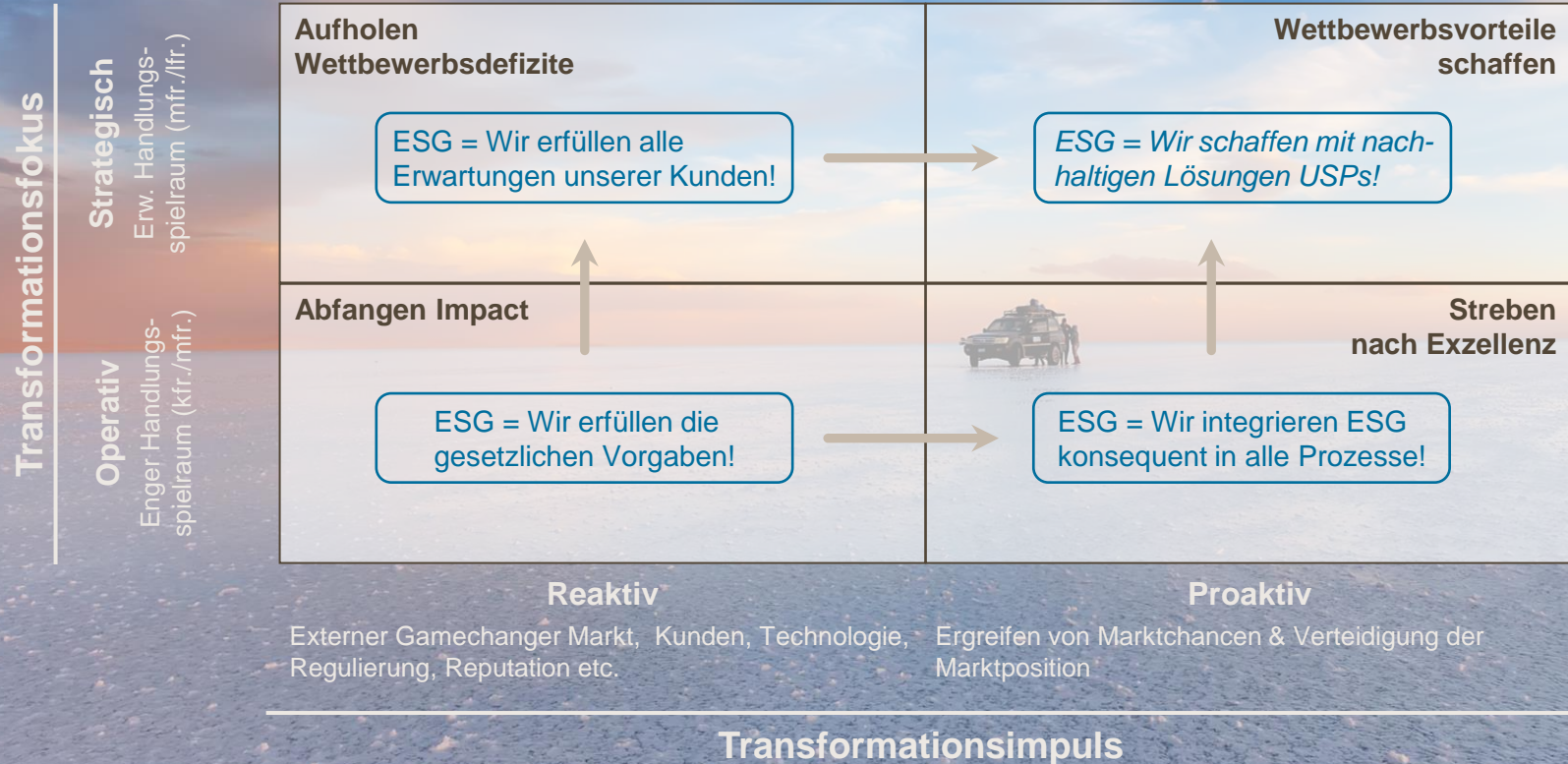
4C GROUP – Add on Slides for CA iTalk

München, den 20. Oktober 2023

## 4C Transformation Excellence Modell



## Was ist der wirkliche Auslöser und welcher Business Case liegt hinter der Transformation?



## Kritische Thesen zur ESG Transformation in Organisationen

01

Nachhaltiges Wirtschaften (ESG) bedeutet eine grundsätzliche Veränderung der Verhaltens- und Denkweisen, de facto also eine unternehmensweite Transformation, die vermutlich mehrere Jahre dauert.

02

Die Verantwortung für die Umsetzung der Transformation, d.h. die unternehmensübergreifenden Projekte wird zum CEO wandern (CFO Bereich als Enabler, d.h. Transparenz + Finanzierung des Wandels).

03

Viele Unternehmen verfügen heute noch nicht über die Voraussetzungen, um solche Transformationen unternehmensübergreifend zu führen (Komplexität, Dauer ...) --> Restrukturierungserfahrung von Vorteil

04

Dazu wird eine proaktive Auseinandersetzung und Kommunikation mit allen beteiligten Stakeholdern (Kunden, Mitarbeitern, Lieferanten, Investoren, Banken, Behörden etc. und der Natur als silent stakeholder) notwendig, um Lösungen zu finden und Informationsbedarfe zu befriedigen .

05

Zur Einhaltung gesetzl. Vorgaben werden sich auch unregulierte Industrien verstärkt mit Compliance auseinandersetzen müssen – gleiches gilt für Versprechen im Markt, um Reputations- und Regressrisiken zu vermeiden (CFO Bereich muss prüfungssicher berichten)

06

Dazu müssen alle Steuerungsinstrumente angepasst werden – vom Reporting, über die Planung bis zum Risiko- und Performancemanagement

**Office München**  
Elsenheimerstrasse 55a  
80687 München

**Office Frankfurt**  
MesseTurm  
60308 Frankfurt

**Office Berlin**  
Französische Strasse 8  
10117 Berlin

**Office Düsseldorf**  
Sky Office, Kennedydamm 24  
40476 Düsseldorf

*Leading  
Transformation*